

初回ログイン手順

初回ログインの際は、ご本人さま確認結果のメール受領後、パスワードの再設定が必要です。
以下の手順に沿って、設定・認証をお願いします。
なお、このご案内に記載している画面イメージは、変更となる場合があります。

銀行 ホームページ

青森みちのく銀行ホームページの「資産運用」より「電子交付サービス（投資信託・公共債）」①をクリックしてください。



電子交付サービスページの「ログイン（初めてログインされる方もこちら）」②をクリックしてください。



初回ログイン手続

STEP 1 ログインID（メールアドレス）と、『本人確認完了のお知らせ』メールに記載の「初期パスワード」①を入力し、ログイン②してください。

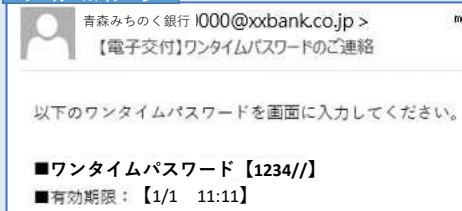


ログインすると、「ワンタイムパスワード」がメールで送信されます。

STEP 2 ワンタイムパスワード①を入力し、「認証」②をクリックしてください。
ワンタイムパスワードの有効期限はメールに記載してあります。
有効期限内に「認証」するようにしてください。



メール ※イメージ



STEP 3 パスワード変更入力画面が表示されるので、「現在のパスワード」へ、『【本人確認完了のお知らせ】メールに記載の「初期パスワード」を入力し、「変更後のパスワード」を入力①のうえ、「変更」②をクリックして下さい。

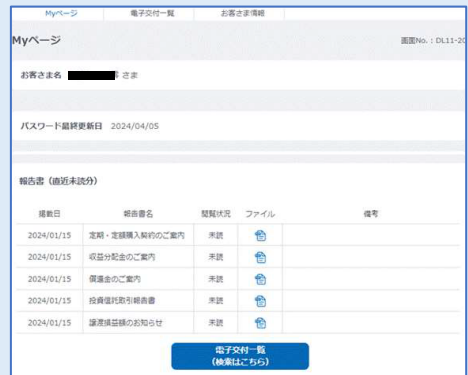
※「現在のパスワード」（＝初期パスワード）をコピー＆ペーストする際は、STEP2で「ワンタイムパスワード」をコピー＆ペーストしていないか、ご注意のうえご対応願います。



STEP 4 初期パスワードの変更が完了しました。
「Myページへ戻る」をクリックしてください。



STEP 5 Myページにて電子書面を閲覧することができます。



※なお、電子交付サービスを申し込み後、**すぐにログインしても、電子書面が掲載されていない場合**がございます。
電子書面は、**電子交付サービスを利用開始後に作成される書面から閲覧が可能となります。**
新しく閲覧が可能となった電子書面については、メールにてご案内いたします。

ご不明な点等がございましたら、下記フリーダイヤルまでお問い合わせください。

お問い合わせ窓口

青森みちのく銀行 コールセンター 0120-415-689 営業時間【平日 9:00~17:00】